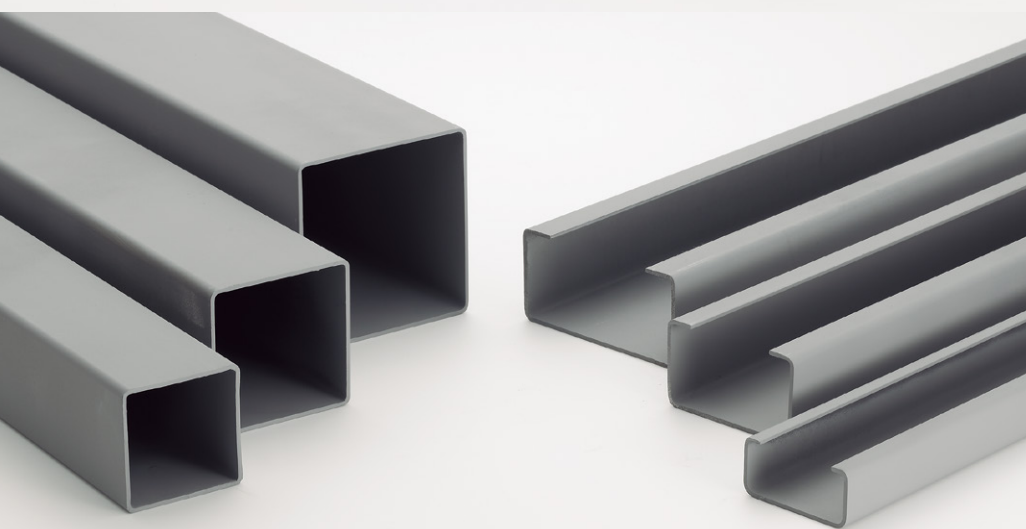
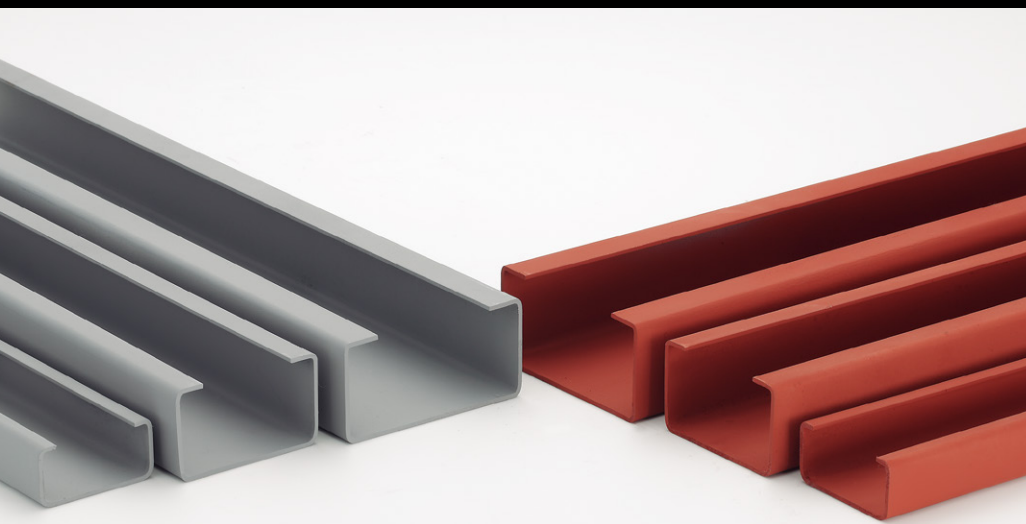


豊富なサイズ



確かな塗装技術

- 環境に優しい**鉛・クロムフリー塗料**を使用しています。
※[JIS K 5674]塗料ではございません。
- 人に優しい**F☆☆☆☆相当塗料**を使用しています。
- 防錆塗料で塗装しておりますので、**現場作業の省力化、工期短縮**等により**コストダウン**に貢献します。
- 角形鋼管、リップ溝形鋼**の2種類をご用意。
サイズ寸法等、豊富なバリエーションでお客様のニーズにお応えします。



安全安心なカラー製品

満を持して
カラー塗装製品に「グレージュ」色「登場！」

TOYO DENGYO CO.,LTD

TOYO DENGYO CO.,LTD

豊富なサイズ・確かな塗装技術 安全安心なカラー製品を皆様にお届けします。

■カラー製品の概要 鉄鋼製品本塗装前の短期さび止め塗装をした製品です。

日本工業規格の番号 / 製品名称	記号	塗装色	製造可能寸法 (mm)
JIS G3466 / 一般構造用角形鋼管	STKR	赤さび色 グレー色	正方形 50×50~175×175 長方形 60×30~200×150 厚さ 1.6~9.0 長さ 5,500~12,000
JIS G3350 / 一般構造用軽量形鋼(リップ溝形鋼)	SSC	赤さび色 グレー色	60×30×10×1.6~100×50×20×3.2 長さ 5,500~12,000

※受注数量及び詳細の製造可能寸法については下記記載の各営業所までお問合せください。

■一般構造用角形鋼管 JIS G3466



化学成分 CHEMICAL REQUIREMENTS

種類の記号	化学成分 % COMPOSITION				
	C	Si	Mn	P	S
STKR400	0.25以下	-	-	0.040以下	0.040以下
STKR490	0.18以下	0.55以下	1.50以下	0.040以下	0.040以下

機械的性質 MECHANICAL PROPERTIES

種類の記号	引張強さ N/mm ²	降伏点又は耐力 N/mm ²	伸び %
			5号試験片
STKR400	400以上	245以上	23以上
STKR490	490以上	325以上	23以上

備考：1N / mm² = 1MPa
厚さ8mm未満の角形鋼管の伸びの最小値は、「厚さ8mm未満の角形鋼管の5号試験片の伸びの最小値」(JIS G3466: 表4による)

寸法の許容差 TOLERANCES

項目及び寸法の区分		寸法許容差
辺の長さ	100mm以下	±1.5mm
	100mmを超えるもの	±1.5%
各辺の平板部分の凹凸	辺の長さ100mm以下	0.5mm以下
	辺の長さ100mmを超えるもの	辺の長さの0.5%以下
隣り合った平板部分のなす角度		±1.5°
角部の寸法：S		3t以下
長さ		+規定せず 0
曲がり		全長の0.3%以下
厚さ	溶接により製造した角形鋼管	3mm未満 3mm以上
		±0.3mm ±10%

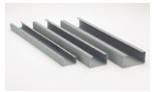
上塗適合性

一般名称	仕様	日本工業規格の番号	日本工業規格の番号が示す内容	上塗性
合成樹脂調合ペイント	上塗	JIS K 5516-1種	合成樹脂調合ペイント	○
		JIS K 5516-2種(中塗)	長油性フタル酸樹脂塗料中塗	○
		JIS K 5516-2種(上塗)	長油性フタル酸樹脂塗料上塗	○
さび止めペイント	下塗	JIS K 5492	アルミニウムペイント	○
		JIS K 5621-2種	一般さび止めペイント	○
		JIS K 5629	鉛酸カルシウムさび止めペイント	○
		JIS K 5625	シアナミド鉛さび止めペイント	○
		JIS K 5674	鉛・クロムフリーさび止めペイント	○
アクリル系エマルジョンペイント	上塗	JIS K 5663	合成樹脂エマルジョンペイント	○
フタル酸樹脂エナメル	上塗	JIS K 5572-1種	フタル酸樹脂エナメル	○
		-	超速乾アクリル変性アルキッド	○

■一般構造用軽量形鋼(リップ溝形鋼) JIS G3350

化学成分 CHEMICAL REQUIREMENTS

種類の記号	化学成分 % COMPOSITION		
	C	P	S
SSC 400	0.25以下	0.050以下	0.050以下



機械的性質 MECHANICAL PROPERTIES

種類の記号	降伏点又は耐力 N/mm ²	引張強さ N/mm ²	伸び		
			厚さ mm	試験片	%
SSC 400	245以上	400~540	5以下	5号	21以上

備考：1N / mm² = 1MPa

寸法の許容差 TOLERANCES

区分		許容差
高さ H	150mm未満	±1.5mm
辺 A 又は B (30mm / 45mm / 50mm)		±1.5mm
リップ C (10mm / 15mm / 20mm)		±2.0mm
隣り合った平板部分が構成する角度		±1.5°
長さ	7m以下	+40mm 0
	7mを超えるもの	長さ1m又はその端数を増すごとに上記プラス側許容差に5mmを加える
曲がり		全長の0.2%以下
平板部分の厚さ (t)	1.6mm以上2.0mm未満	±0.22mm
	2.0mm以上2.5mm未満	±0.25mm
	2.5mm以上3.15mm未満	±0.28mm
	3.15mm以上4.0mm未満	±0.30mm

一般名称	仕様	JIS規格番号	JIS規格番号が示す内容	上塗性
エポキシエステル樹脂系	上塗	-	一液形油変性エポキシエステル樹脂塗料	○
	下塗	-	一液形油変性エポキシエステル樹脂塗料	△
ラッカー系	上塗	-	アクリル硝化綿	△
ビニル系	上塗	-	塩化ビニル樹脂塗料	×
アクリル樹脂系	上塗	-	アクリル樹脂エナメル	×
塩化ゴム系	上塗	-	塩化ゴム樹脂塗料	○
	上塗	-	弱溶剤一液形エポキシ樹脂塗料	○
エポキシ樹脂系塗料	上塗	JIS K 5551-B種	強溶剤二液形エポキシ樹脂塗料	△
	上塗	-	弱溶剤一液形ウレタン樹脂塗料	○
ウレタン樹脂系塗料	上塗	JIS K 5659-3級	強溶剤二液形ウレタン樹脂塗料	△
	上塗	-	弱溶剤一液形ウレタン樹脂塗料	○

評価 ○ 安全である △ なるべくなら避けた方が安全である × 避けるべきである

● 化学成分、機械的性質、寸法の許容差につきましては日本工業規格で定められている規定内容として明記したものを除き、保証を意味するものではありません。
● 記載されている内容又は情報を誤って使用した事などにより発生した損害につきましては責任を負いかねますので、ご了承下さい。

東洋電業株式会社 URL : <http://www.toyodengyo.jp>

本社・船橋工場 〒273-0018 千葉県船橋市栄町1丁目25番1号
電話：047-431-7181(代) FAX：047-431-7187

泉崎工場 〒969-0101 福島県西白河郡泉崎村大字泉崎字中核工業団地165番地
電話：0248-53-5006(代) FAX：0248-53-5009

新橋営業所 〒105-0004 東京都港区新橋2丁目8番18号 電業ビル
電話：03-3503-1601(代) FAX：03-3503-1608

名古屋営業所 〒450-0002 愛知県名古屋市中村区名駅2丁目45番7号 松岡ビルディング10階
電話：052-582-0851(代) FAX：052-582-0853

大阪営業所 〒530-0001 大阪府大阪市北区梅田1丁目11番4-1100号 大阪駅前第4ビル11階
電話：06-6131-6415(代) FAX：06-6131-6416